



**Der Handte EM-O Compact 2.0 ist ein kompakter Ölnebelabscheider, der speziell für die Integration in Werkzeugmaschinen mit kleinen Luftmengen konzipiert wurde.**

## ANWENDUNGEN

Das Gerät ist für Vollschmierungsanwendungen mit Emulsion oder Öl, sowie für ausgewählte Minimalmengenschmierungen einsetzbar.

## LEISTUNG

Je nach Anwendung kann der EM-O Compact 2.0 für Luftmengen von 2.000 m<sup>3</sup>/h bis zu 2.600 m<sup>3</sup>/h eingesetzt werden.

## AUSLEGUNG

Dank der kompakten Bauweise, der speziellen Einbaulage und des geringen Gewichts können die Filterelemente einfach und werkzeuglos gewechselt werden. Der integrierte Grob-Vorabscheider schützt die nachgelagerten Feinfilterelemente vor größeren Partikeln.

## EFFIZIENZ

Aufgrund seines fortschrittlichen Filterdesigns und der maximal möglichen verbauten Filterfläche in seiner Klasse, gewährleistet der EM-O Compact 2.0 höchste Abscheideleistungen und niedrige Emissionswerte. Optimierte Filtermedien sorgen für die bestmögliche Ableitung der abgeschiedenen Aerosole im Dauerbetrieb und gewährleisten lange Standzeiten der Filter und somit eine hohe Anlagenverfügbarkeit.

## ENERGIE

Die maximierte Filterfläche sorgt für die Einhaltung niedrigster Differenzdrücke und sorgt somit für erhebliche Energieeinsparungen, vor allem im Dauerbetrieb.

## INSTALLATION

Dank seines platzsparenden und optisch ansprechenden Designs, lässt sich der EM-O Compact 2.0 perfekt in vorhandene Werkzeugmaschinen integrieren. Aufstellungsvarianten: Aufsatzgerät, als Beistellgerät auf einem optional erhältlichen Gestell oder in einer Technikzentrale, wie z. B. im Hydraulikbereich von Bearbeitungsmaschinen. Der elektrische Anschluss erfolgt über eine der verschiedenen Schnittstellen nach dem Plug-and-Play Prinzip.

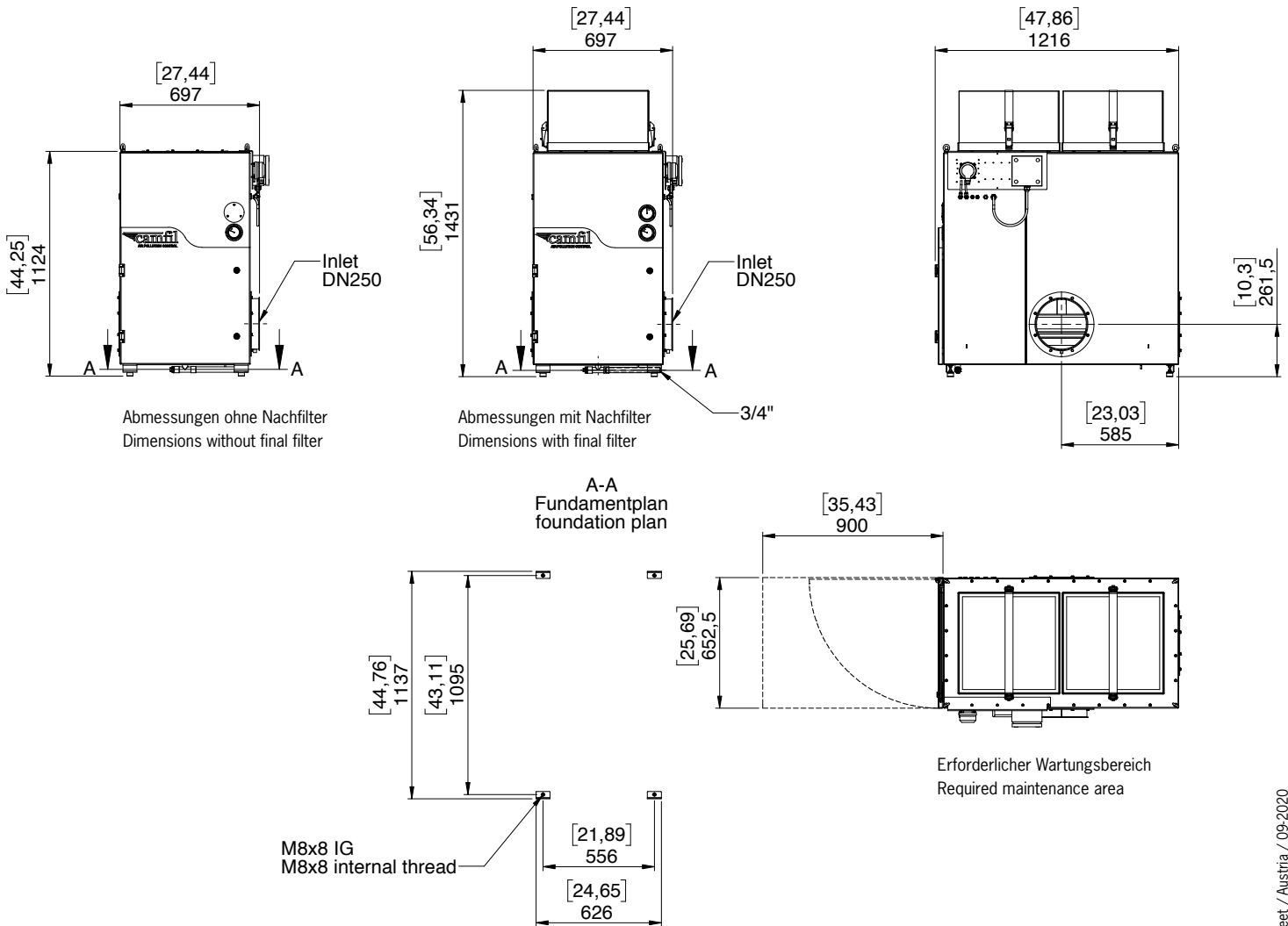
## LEISTUNGSMERKMALE

- ✓ Kompakte Bauweise
- ✓ Maximale Filterfläche
- ✓ ISO ePM1 80% effiziente Abscheidung (Filtration) mit optionalem EPA11- oder HEPA13-Filter
- ✓ Niedriger Energieverbrauch durch geringen Druckverlust
- ✓ Hohe Filterstandzeiten: bis zu 6.000 Stunden oder 2 Jahre
- ✓ Einfacher & werkzeugloser Filterwechsel
- ✓ Optional erhältlich: zukunftsweisende EC-Ventilatorentechnologie
- ✓ Plug & Play

### Hinweis

Nicht einsetzbar bei explosiven Stäuben, Gasen, Aerosolen.

### TECHNISCHE DATEN



| Detail                   | Data   |
|--------------------------|--|
| Betriebsvolumenstrom     | 2.000-2.600 m <sup>3</sup> /h  |
| Verbauter Motor (IE3)    | 2,2 kW   |
| Optionaler EC-Ventilator | 3,65 kW  |
| Filterklasse             | Abscheideeffizienz ISO ePM1 80% (Filtration) mit optionalem EPA11 oder HEPA13 Filter |
| KSS-Handling             | Rückführung vorbereitet  |
| Schallpegel              | 72-74 dB(A)  |
| Gewicht                  | ab 205 kg (je nach Konfiguration)  |
| Abmessungen              | siehe Maßblatt   |